

18	袋取付枠	SUS-304 φ10mm
17	ハッチ枠	SUS-304 内寸600×600
16	表示布	H-120 × W-180
15	縫込補助ロープ	クレモナロープ φ6mm
14	前布止ベルト	エステル帆布 #600
13	転落防止前布	エステル帆布 #600
12	取手	エステルベルト巾 50mm
11	ウレタフォーム	H40×W500×D500
10	三重縫い	袋入口部
9	二重縫い	底部まち布・転落防止布部
8	三重縫い	本体布相互展張ベルト部
7	ベルト止尾錠	巾 50mm用 マッキ
6	巻付ロープ	クレモナロープ φ6mm
5	ハトメ	足付 #3
4	展張ベルト	エステルベルト巾 50mm
3	転落防止布	エステル帆布 #600
2	滑降体布	エステル帆布 #600
1	本体布	エステル帆布 #500
番号	名称	個数 材料・寸法

ヘルパーハッチ 垂直式救助袋

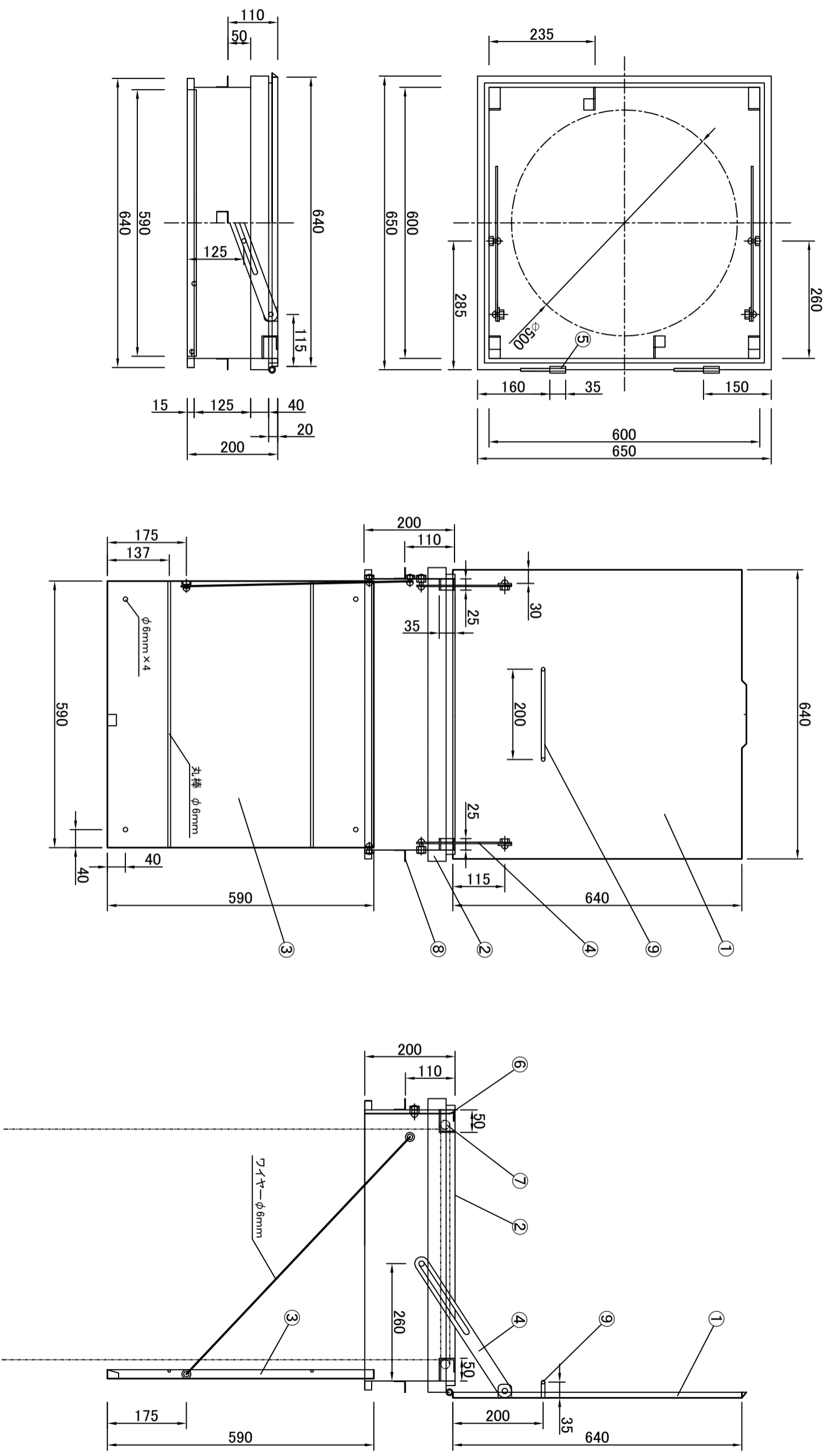
総組合図・各部詳細図 認定基準20m以下

縮尺
Free

型式記号 垂ヘルパーⅢ型-1

型式番号 ふV-012号-1

設計年月
2010/1



番号	名称	個数	仕様	番号	名称	個数	仕様	番号	名称	個数	仕様	避難口ヘルパーハッチ
1	上蓋	1	JIS G 4305 SUS-304 2.0mm	4	上蓋開閉アーム	2	JIS G 4306 SUS-304 3.0mm	7	袋本体取付金具	4	JIS G 4306 SUS-304 3.0mm	垂直式救助袋(垂ヘルパーⅢ型)
2	本体枠	1	JIS G 4305 SUS-304 1.5mm	5	上蓋蝶番(軸)	2	JIS G 4303 SUS-304 $\phi 6mm$	8	L型アプカーステア	4	JIS G 4305 SUS-304 1.5mm	型式記号 垂ヘルパーⅢ型-1 型式番号 ふV-012号-1
3	下蓋	1	JIS G 4305 SUS-304 1.5mm	6	下蓋開閉レバー	1	JIS G 4305 SUS-304 1.5mm	9	手掛け棒	1	JIS G 4303 SUS-304 $\phi 8mm$	株式会社 タカオカ